

OFERTA HANDLOWA



ORHMET
W A R S Z A W A

FOKUS!

Firma Albatross wraz z firmą Orhmet ma przyjemność zaprezentować Państwu ofertę handlowa na monitorowanie pojazdów w oparciu o :

- urządzenie firmy Albatross - **ALBATROSS S1** (str. 4)
- oprogramowanie firmy **ORHMET - FOKUS!** (str 3)
- platformę lokalizacyjną **LP-DA** oferowaną przez **PTC Sp. z o.o. (ERA)**
- usługę lokalizacyjną sieci **PTK Centertel Sp. z o.o. (ORANGE)**

Naszym głównym założeniem było skonstruowanie jak najbardziej atrakcyjnej oferty umożliwiającej zapewnienie Państwu monitorowanie pojazdów. Oferta ta przeznaczona jest dla klientów, których pracownicy przebywają głównie w terenie, poza siedzibą firmy. Są to głównie przedsiębiorstwa posiadające mobilnych pracowników, takie jak kurierskie, handlowe z rozbudowaną siecią sprzedaży w terenie, serwisowe itp. Doskonale nadaje się do takich grup odbiorców jak **wypożyczalnie samochodów, policja, agencje ochrony, korporacje taksówkowe** itp. Należy również zwrócić uwagę na możliwość zastosowania rozwiązania do lokalizacji maszyn budowlanych. **Lokalizacja ta w przeciwieństwie do systemów GPS działa również wewnątrz budynków, na parkingach podziemnych - i wszędzie tam, gdzie występuje zasięg sieci GSM.**

OFERTA ZAWIERA :

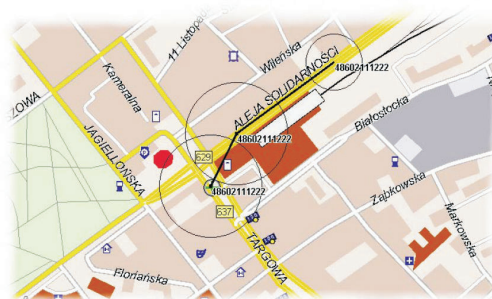
- Str. 1** Wstęp do oferty
- Str. 2** Opis ogólny systemu
- Str. 3** Opis aplikacji FOKUS
- Str. 4** Opis urządzenia ALBATROSS S1
(instalowanego w pojeździe)

Czekamy na wszelkie pytania z Państwa strony:

ALBATROSS
ul. Wańkowicza 1/123
02-796 Warszawa

(022) 408-87-34
(022) 408-17-34
0 - 505 -728-162

damian.kwiatek@albatross.waw.pl
www.albatross.waw.pl



Dla klientów zainteresowanych przygotowaliśmy wersję DEMO oprogramowania. Przeznaczona jest dla firm, które nie mają wykupionej usługi lokalizacyjnej. Po przesłaniu do nas zapytania, klient otrzymuje link do programu (istnieje możliwość wysłania płyty CD z programem). Dostępna jest także wersja do testów na okres 30 dni, wymaga ona jednak już współpracy z platformą lokalizacyjną. Dostępna na żądanie klienta.

Opis ogólny usługi lokalizacji

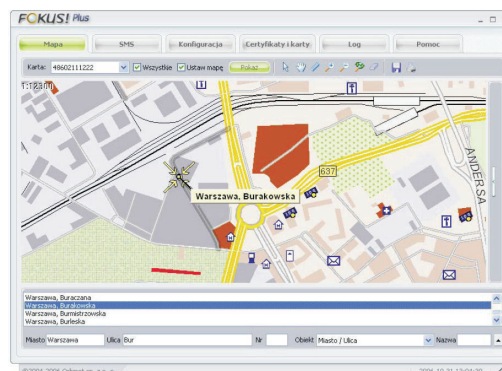


ZALETY NASZEGO ROZWIĄZANIA :

- Brak comiesięcznych stałych opłat na rzecz firm Albatross oraz Orhmet. Użytkownik obciążony jest jedynie kosztami utrzymania karty SIM.
- Terminy lokalizacji pojazdów definiuje się w systemie tworząc terminarz lokalizacji. System możemy dowolnie skonfigurować tak by lokalizował dane pojazdy np. od poniedziałku do piątku każdego tygodnia, od godziny 8.00 do godziny 16.00, co 1 godzinę.
- Zainstalowane w pojeździe urządzenie to bezawaryjny immobiliser (rys. 1) z wbudowanym przemysłowym modemem GSM. Urządzenie posiada **europejską homologację E20**, oraz **skuteczność. Oznacza to, że urządzenie jest honorowane przez ubezpieczalnie.**
- FOKUS! (rys. 2) to aplikacja wykorzystująca **szyfrowane połączenie internetowe** do lokalizowania pojazdów z zainstalowanym urządzeniem ALBATROSS S1. Nikt poza klientem nie posiada dostępu do danych lokalizowanych pojazdów oraz do oprogramowania zainstalowanego na jego komputerze.
- System pozwala na wizualną prezentację informacji o położeniu geograficznym lokalizowanych pojazdów na tle map cyfrowych. Mapa ta posiada plany wszystkich polskich miast. Dodatkowo zawarte są w niej informacje o miejscach publicznych, takie jak stacje benzynowe oraz najważniejsze miejsca danego miasta.
- Informacje o lokalizacji archiwizowane są na komputerze użytkownika. Dane te mogą być wykorzystane po jakimś czasie do tworzenia raportów przebytej trasy wg wybranych kryteriów (dzień, godzina)
- Funkcja immobilisera może zostać wykorzystana do zdalnego zatrzymywania pojazdu za pomocą SMS w przypadku kradzieży lub zgłoszenia włamania (za pomocą przycisku napadowego).



rys. 1



rys. 2

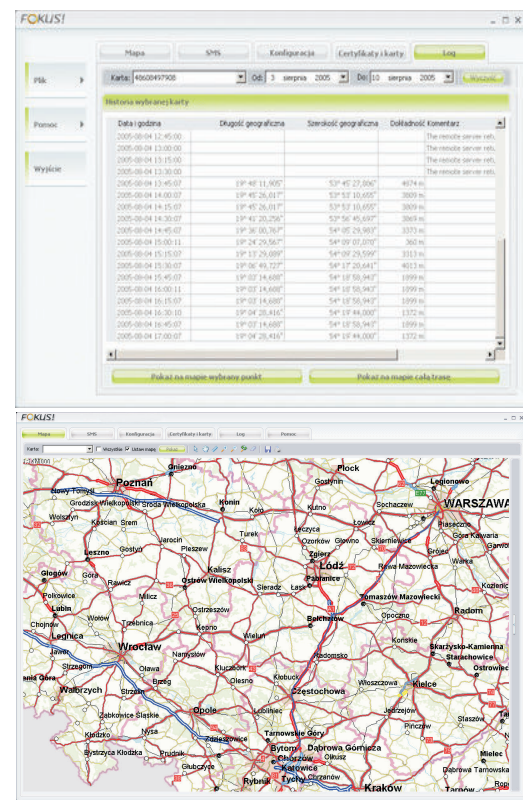
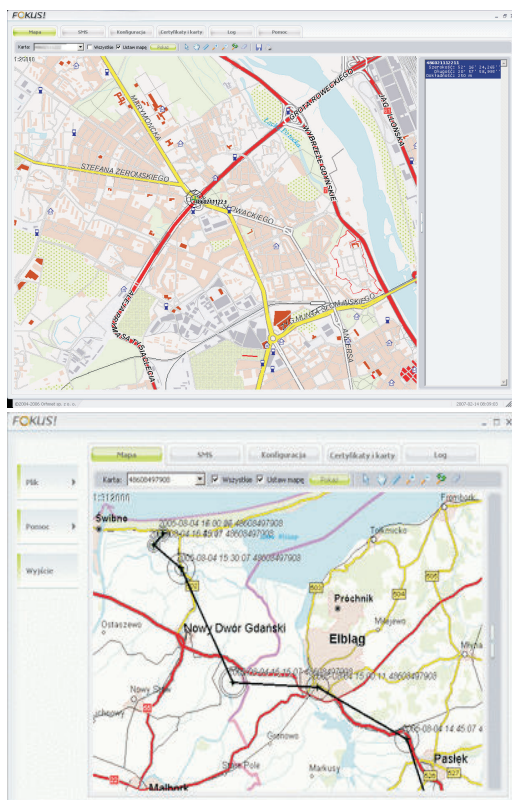
OPIS APLIKACJI FOKUS!



FOKUS! to aplikacja pozwalająca na lokalizowanie osób w terenie oraz lokalizowania obiektów posiadających wbudowane urządzenia działające w sieci GSM. Aplikacja jest wykorzystywana do lokalizowania samochodów z zainstalowanym urządzeniem ALBATROSS S1 z aktywną kartą SIM. FOKUS! jest to aplikacja opracowana przez ORHMET Sp. z o.o., która pobiera dane z platform lokalizacyjnych operatorów sieci komórkowych. Szyfrowana komunikacja odbywa się za pośrednictwem sieci Internet.

Usługa lokalizacyjna jest elementem infrastruktury operatora GSM, który pozwala na określenie pozycji geograficznej samochodu z zainstalowanym urządzeniem ALBATROSS S1. Współrzędne określone są na podstawie informacji z najbliższej stacji bazowej, do której zalogowana jest karta SIM znajdująca się w samochodzie w urządzeniu ALBATROSS S1. **Ponadto lokalizacja w przeciwieństwie do systemów GPS działa również wewnątrz budynków, na parkingach podziemnych - i wszędzie tam, gdzie występuje zasięg sieci GSM.** Cena urządzenia ALBATROSS S1 jest także dużo bardziej atrakcyjna od urządzeń opartych o rozwiązania GPS. Lokalizacja nie jest tak dokładna jak ta w przypadku użycia sprzętu GPS. Jest uzależniona od jakości usługi danego operatora. Firmy ALBATROSS oraz ORHMET nie mają żadnego wpływu na dokładność lokalizacji. Jest ona różna, uzależniona od miejsca w którym znajduje się dany pojazd, oraz od gęstości stacji bazowych GSM znajdujących się w danym obszarze.

Aplikacja FOKUS! pozwala na wizualną prezentację informacji o położeniu geograficznym lokalizowanych samochodów na tle map cyfrowych. Obecnie aplikacja FOKUS! może wykorzystywać w celu prezentacji kontrolkę NavigoX firmy PPWK. FOKUS! może pracować w tle i tworzyć historię przemieszczania się lokalizowanych samochodów. Następnie, po otwarciu głównego okna aplikacji możemy wyświetlić np. trasy, po których przemieszczały się samochody. Za pomocą FOKUS!-a użytkownik może wysłać SMS-y do lokalizowanych pojazdów.



OPIS IMMOBILISERA ALBATROSS S1



E20 97RI - 01 2051



ALBATROSS S1 to jedno z niewielu urządzeń na rynku z **wbudowanym przemysłowym modemem GSM**. Zadaniem systemu jest uniemożliwienie uruchomienia samochodu przez osobę niepowołaną, oraz przekazywanie informacji o zdarzeniach mających miejsce w samochodzie na numery telefonów wybranych osób. Numery telefonów tych osób definiowane są w systemie. System przesyła informacje za pomocą komunikatów SMS oraz dodatkowo sygnalizuje nadejście komunikatu za pomocą dzwonienia do użytkownika. Aby wykorzystać w pełni możliwości urządzenia oprócz funkcji immobilisera, wymagane jest podłączenie do zainstalowanego autoalarmu w samochodzie). Urządzenie posiada homologację europejską E20 oraz skuteczność.

FUNKCJE IMMOBILISERA ALBATROSS S1 :

- W przypadku włamania lub kradzieży urządzenie przesyła na telefon użytkownika komunikaty alarmowe SMS o przyczynie alarmu np.: włączenie stacyjki. W przypadku podłączenia do autoalarmu przesyła również informacje o ruchu wewnątrz kabiny, otwarciu drzwi, bagażnika, pobudzenie syren.
- Posiada możliwość podłączenia dwóch urządzeń zewnętrznych, którymi można sterować. Wysyłając odpowiedni komunikat SMS można włączyć / wyłączyć, lub włączyć na określony czas wybrane urządzenie.
- W zestawie znajduje się mikrofon umożliwiający głównemu użytkownikowi w dowolnym momencie słuchania tego, co się dzieje w samochodzie.
- Urządzenie przystosowane jest do pracy w samochodach o instalacji 12V lub 24V. Ponadto ma możliwość podłączenia awaryjnego zasilania w postaci dodatkowego akumulatora.
- Instalacja i uruchomienie urządzenia jest bardzo proste. Sprowadza się do włożenia karty SIM podłączenia do instalacji samochodu wg schematu montażowego, oraz wysłania dwóch SMS konfiguracyjnych.
- Ukryty przycisk napadowy po wciśnięciu którego wysyłana jest informacja o napadzie na

KOMPLETACJA URZĄDZENIA

